

# も はち つう しん 茂八通信

平成28年4月号(第56号)

暖房機器・日用品・洗剤・生活雑貨・毒劇物販売・畳材料・ビルメンテナンス・シロアリ駆除・内装工事

春が近づいて来ましたね～!

窓ガラスをきれいに明るくしませんか?

ガラスに付いた雪どけ跡・手アカ・砂ホコリ・花粉の汚れをスッキリ落してきれいにします

作業前



作業後



網戸は大丈夫ですか～? 網戸張替しませんか?

網戸張替(10cm) → 100円

地元企業・登録業者なので安心!!

内装・70-リッパ 工事お気軽にご相談下さい。



畳から70-リッパへ→70-リッパから畳へ

## ＝社長コラム＝

取引先の畳屋さんの奥様は、いつも子供たちを怒っているのだそうです。自分が晩酌をしているときも、子供たちをしかりつけているので「あなたは、よくそんなに四六時中おこっているな」と奥さんに言ったら、もう滅茶苦茶怒られたそうです。自分の危機管理能力が酒のせいであつたせいだと肩を落としていました。確かにお酒は人の判断力を鈍らせます。僕もかなり昔ですが、家族がいない隙に、酔っぱらった勢いで、ソファの足を無くしてローソファにしてしまったことがあります。いざローソファにしてしまうと、でかい座椅子のようになってしまい、座るたびに集団で後ろに転げ、集団で壁に頭をぶつけるという、さながらドリフの大爆笑的な状況が起きるのです。確かにひっくり返ったソファの向こうから足が六本出ている風景は、見ている方は大爆笑ですが、転がる本人達はなんも面白くも可笑しくもありません。しかもここは我が家なので、見ている人なんかいません。転がる人だけです。しかし酔っぱらっていたために正常な判断ができなかった僕は、安直にソファの足を切ればローソファになると思っておりました。しかも翌朝起きてみると、足を切断する過程で何があつたのかわかりませんが、ソファの一部が焦げ、それを慌てて消火したと思われる水たまりと、脇に鍋が転がっていました。思い出したのですが足を切ったらソファを固定するボルトが直接地面についてしまい、さながら貴族用の高級シーソーのようになってしまったために、酔ったまま作業場まで行き、グラインダーで切断するその火花がソファ生地に着火し燃え移り、災害に発展したものとされます。その煙に巻かれてあの時僕が死んでいたら、さすがのシャーロックホームズも眉をひそめたに違いありません。中から鍵がかかった完全なる密室状態の中、亡骸からは大量のアルコール。傍らに転がる凶器と思われるグラインダー、そして燃え残った謎の高級シーソー。他殺か自殺か。皆さまお酒を飲んだら、なーんも考えないほうが良いですよ

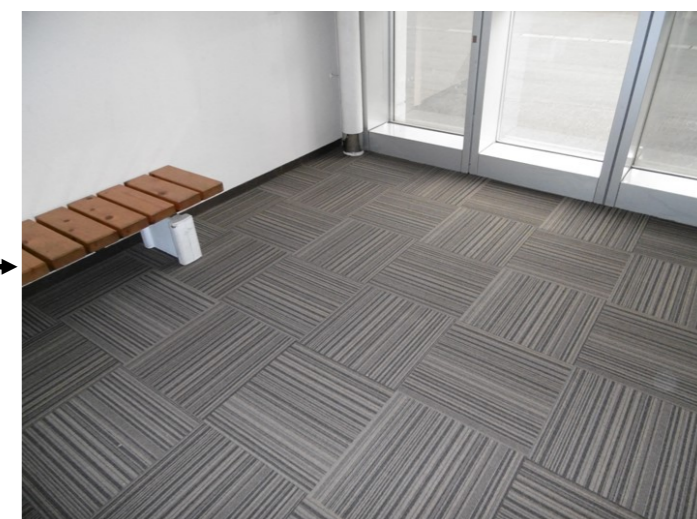


作業前



カーペット張替します。

作業後



ご家庭のベランダや玄関などに。水はけが良く、クッション性もあるのでケガの防止に役立ちます

人工芝を使ってみませんか?

マットを敷くことにより、建物の寿命を長くすることが出来ます。用途・シーンに合わせ低価格品から高機能品、デザイン重視製品まで一枚から現地調査の上提案させていただきます。

平織りカーペット大特価



平織りカーペット  
大特価  
¥1,500円+税

トタン米びつ



2kg	2,200円
7kg	3,700円
15kg	4,600円
22kg	5,800円

大判焼き  
平日午後より限定商品  
～カスタードクリーム～  
～ベーコンポテト～

その他試作中  
お楽しみに～  
焼いています。



ご注文 お問い合わせ

(有)森 茂八商店

鶴岡市本町二丁目2-2

TEL 0235(22)2388

FAX 0235(25)2888

http://www.aramonoya.com

大判焼き



背負いてんご



～茂八スタッフYとKの今月のつぶやき～  
Y: つぶやく暇ない～忙しくて～  
K: 本当での～